



# L'AGENCE DE SAINT RÉMY

MADE IN ALPILLES

729 000 €

Achat maison en pierre

4 pièces

Surface : 90 m<sup>2</sup>

Surface séjour : 22 m<sup>2</sup>

Surface terrain : 1580 m<sup>2</sup>

État extérieur : A rénover

Couverture : Tuiles

Prestations :

Maison en pierres, Maison de charme,

Maison proche centre

2 chambres

1 garage



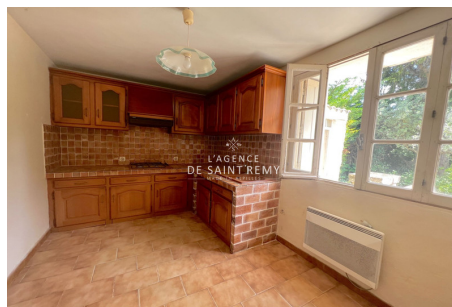
## Maison en pierre 521s Saint-Rémy-de-Provence

Charme Authentique à Redécouvrir : Mas en Pierre à Saint-Rémy-de-Provence  
Niché dans un quartier privilégié, à proximité du centre-ville et idéalement situé pour les départs de promenades, ce mas en pierres apparentes, perché sur les hauteurs de Saint-Rémy-de-Provence, offre un potentiel impressionnant pour retrouver sa splendeur d'antan. La façade en pierre de cette propriété ajoute un caractère unique, tandis que le jardin évoque des souvenirs d'été passés à l'ombre d'un majestueux figuier centenaire. À l'intérieur, une rénovation s'impose, mais le salon avec cheminée et les magnifiques sols en carreaux de ciment anciens sont des éléments de caractère à préserver. Une cuisine, une arrière-cuisine et la possibilité de créer deux chambres avec salles de bains complètent le tableau. De vastes dépendances offrent une toile vierge pour laisser libre cours à votre créativité, que ce soit pour créer un atelier de peinture, un salon d'été, une...

### Informations légales

729 000 € honoraires inclus  
honoraires inclus aucune procédure en cours, les informations sur les risques auxquels ce bien est exposé sont disponibles sur [georisques.gouv.fr](http://georisques.gouv.fr)

Document non contractuel - 09/05/2024



L'agence de Saint Rémy - 43, bd Victor Hugo - Saint-Rémy-de-Provence

Tél: 04 90 20 80 70 - [lagencedesaintremy@gmail.com](mailto:lagencedesaintremy@gmail.com)

Carte professionnelle n°CPI 13012018000031153 et CPI 13012018000030996 - RCS TARASCON 802 930 420

**Protocole COVID :** Vendeur et visiteur portent un masque pendant la visite et utilise leur propre gel hydro alcoolique. Visites: 30 minutes max, (1 par demie-journée) 1 personne max, aérer les pièces 15mn avant et après. Échangez les docs par emails. Les visiteurs ne doivent rien toucher. Respectez la distanciation physique. Pièces infé à 10m2: 2 personnes max. Chacun utiliser son gel hydro alcoolique et utiliser son propre stylo. Si vous avez un doute (fièvre, toux etc.) il vaut mieux reporter la visite.