



# L'AGENCE DE SAINT RÉMY

MADE IN ALPILLES

233 200 €

**Achat maison de village**

**Surface : 120 m<sup>2</sup>**

**Surface terrain : 30 m<sup>2</sup>**

**Année construction : 1850**

**Exposition : Est**

**Vue : Village**

**État extérieur : A rénover**

**Couverture : Tuiles**

**Prestations :**

A rénover, Centre ville

4 chambres

1 terrasse

1 salle de douche

1 toilette



## Maison de village 528s Eyragues

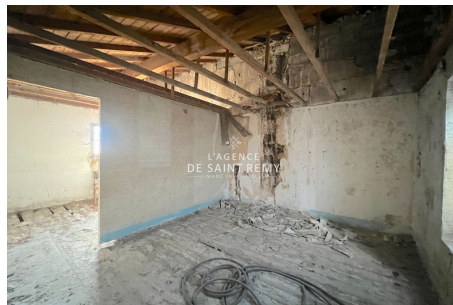
Eyragues, au cœur du village, cette maison de 90 m<sup>2</sup> habitables vous offre une occasion unique de rénover et personnaliser votre futur chez-vous. En plus de sa cour de 30 m<sup>2</sup>, elle dispose d'une charmante dépendance, ainsi que d'un garage (63 m<sup>2</sup>) avec une hauteur généreuse, sans aucun vis-à-vis. Cette demeure ancienne déborde de caractère et de potentiel, vous permettant de créer un espace de vie à votre image. Une opportunité exceptionnelle d'investir dans un bien plein de promesses. Possibilité de diviser l'espace pour créer deux maisons distinctes. Cette offre est une opportunité pour les amateurs de rénovation ou pour ceux qui rêvent de créer leur propre espace de vie à Eyragues, avec la flexibilité d'avoir deux maisons si vous le souhaitez.

### Informations légales

233 200 € honoraires inclus

6,00% TTC d'honoraires inclus à la charge de l'acheteur (220 000 € hors honoraires), aucune procédure en cours, les informations sur les risques auxquels ce bien est exposé sont disponibles sur [georisques.gouv.fr](http://georisques.gouv.fr)

Document non contractuel - 09/05/2024



**L'agence de Saint Rémy** - 43, bd Victor Hugo - Saint-Rémy-de-Provence

Tél: 04 90 20 80 70 - [lagencedesaintremy@gmail.com](mailto:lagencedesaintremy@gmail.com)

Carte professionnelle n°CPI 13012018000031153 et CPI 13012018000030996 - RCS TARASCON 802 930 420

**Protocole COVID :** Vendeur et visiteur portent un masque pendant la visite et utilise leur propre gel hydro alcoolique. Visites: 30 minutes max, (1 par demie-journée) 1 personne max, aérer les pièces 15mn avant et après. Échangez les docs par emails. Les visiteurs ne doivent rien toucher. Respectez la distanciation physique. Pièces infé à 10m2: 2 personnes max. Chacun utiliser son gel hydro alcoolique et utiliser son propre stylo. Si vous avez un doute (fièvre, toux etc.) il vaut mieux reporter la visite.