



L'AGENCE DE SAINT RÉMY

MADE IN ALPILLES

2 050 000 €

Achat mas

7 pièces

Surface : 288 m²

Surface séjour : 100 m²

Surface terrain : 5550 m²

Exposition : Sud

Vue : Jardin

État extérieur : Neuf

Prestations :

Chambre de plain pied, Piscine 17x4,
Cheminée, Maison de charme, Hauteur
sous plafond, Maison de plain pied,
Garage 59m², Poutres

6 chambres

1 terrasse

1 salle de bain

4 salles de douche

5 toilettes

1 garage

Informations légales

2 050 000 € honoraires inclus

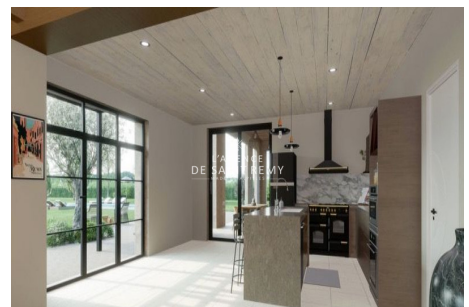
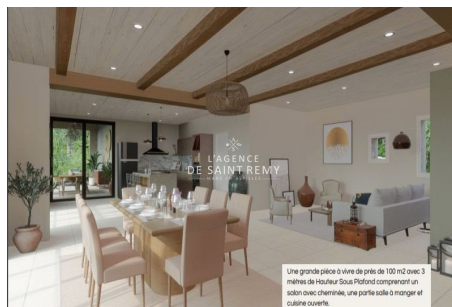
6,38% TTC d'honoraires inclus à la charge
de l'acheteur (1 927 000 € hors honoraires),
aucune procédure en cours, les
informations sur les risques auxquels ce
bien est exposé sont disponibles sur
georisques.gouv.fr



Mas 524S Saint-Rémy-de-Provence

Saint Rémy de Provence, ancien mas agricole qui sera entièrement rénové, construit fin XIX^{ème} siècle avec permis obtenu pour de 288 m² hab sur 3 niveaux sur un terrain de 5 550 m² dépendance de 104 m². Permis accepté et purgé pour : Une grande pièce à vivre de près de 100 m² avec 3 mètres de Hauteur Sous Plafond comprenant : un salon/cheminée, une partie salle à manger et cuisine ouverte. Une suite en rez de jardin avec sa salle de bain, toilettes indépendantes et son dressing. Au premier étage, deux grandes suites avec salle de bain, toilettes indépendantes et dressing, une chambre avec douche, lavabo et toilettes indépendantes, Au second étage, sous combles, deux chambres et une salle de bain, toilettes indépendantes. Vendue sous le régime de la VIR, la maison pourra être aménagée suivant les envies et besoins de son acquéreur.

Document non contractuel - 09/05/2024



L'agence de Saint Rémy - 43, bd Victor Hugo - Saint-Rémy-de-Provence

Tél: 04 90 20 80 70 - lagencedesaintremy@gmail.com

Carte professionnelle n°CPI 13012018000031153 et CPI 13012018000030996 - RCS TARASCON 802 930 420

Protocole COVID : Vendeur et visiteur portent un masque pendant la visite et utilise leur propre gel hydro alcoolique. Visites: 30 minutes max, (1 par demie-journée) 1 personne max, aérer les pièces 15mn avant et après. Échangez les docs par emails. Les visiteurs ne doivent rien toucher. Respectez la distanciation physique. Pièces infé à 10m²: 2 personnes max. Chacun utiliser son gel hydro alcoolique et utiliser son propre stylo. Si vous avez un doute (fièvre, toux etc.) il v vaut mieux reporter la visite.